

# YALEPIC<sup>®</sup> 100bp Plus DNA 分子量标准

## YALEPIC<sup>®</sup> 100bp Plus DNA Marker

### 产品货号:

YD19311

### 产品保存及运输条件:

2 ~ 8°C 或常温保存一年, -20°C 保存三年

### 产品概述

YALEPIC<sup>®</sup> 100bp Plus DNA Marker 是由 10 条线状双链 DNA 条带组成, 适用于琼脂糖凝胶电泳中 DNA 标记条带的分析, 不建议用于聚丙烯酰胺凝胶电泳。本产品为即用型产品, 已含有 1 x Loading Buffer, 可根据实验需要, 直接取 5  $\mu$ l 进行电泳, 使用方便, 电泳图像清晰。其中 500 bp 条带浓度为 100 ng / 5  $\mu$ l, 显示亮带; 600 bp 条带浓度为 45 ng / 5  $\mu$ l, 800 bp、1500 bp 条带浓度为 40 ng / 5  $\mu$ l, 显示亮度略弱带; 其余条带浓度均为 50 ng / 5  $\mu$ l。便于准确判断目的产物 DNA 的量。

### 产品组分

序号	产品组分	规格
①	YALEPIC <sup>®</sup> 100bp Plus DNA Marker	2 × 500 $\mu$ l

### 条带组成

100 bp, 200 bp, 300 bp, 400 bp, 500 bp, 600 bp, 800 bp, 1000 bp, 1500 bp, 2000 bp

### 适用范围

适用于琼脂糖凝胶电泳。

### 推荐电泳缓冲液

TAE、TBE

### 自备试剂及仪器

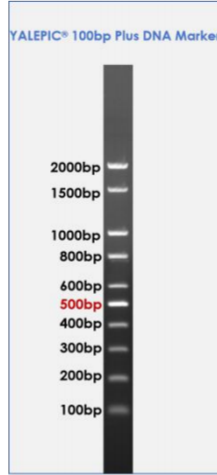
琼脂糖、电泳缓冲液、电泳仪、凝胶成像仪

### 实验流程

1. 取 5  $\mu$ l YALEPIC<sup>®</sup> 100bp Plus DNA Marker 加入琼脂糖凝胶的加样孔中 (每 1 mm 点样孔宽度加 1  $\mu$ l, 如果加样孔较宽, 可适当增加上样量), 进行电泳。
2. 建议电泳条件为 1% ~ 1.5% 琼脂糖凝胶, 电压为 4 ~ 10 V/cm。
3. 通过 EB 或 GelStain 染色, 在紫外灯下观察电泳条带。

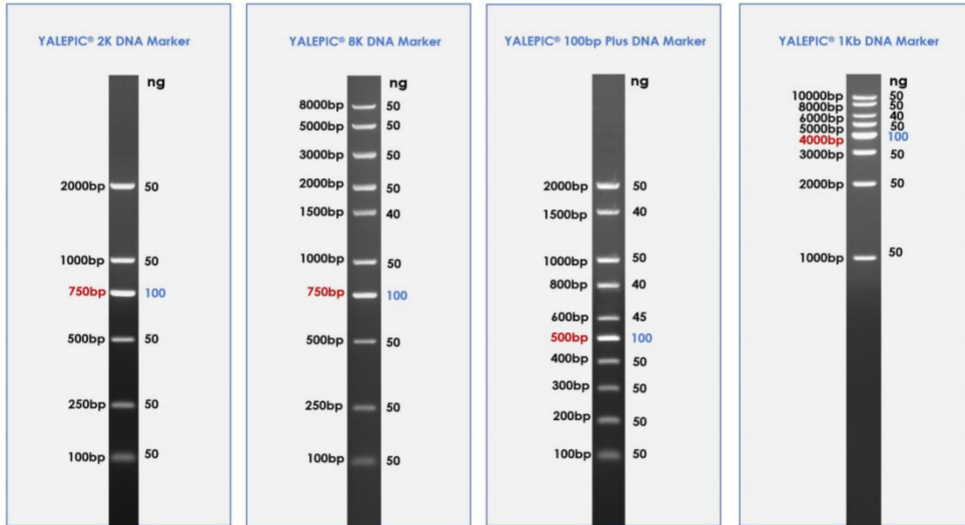
### 注意事项

1. 使用前先将溶液彻底化冻混匀。
2. 建议化冻混匀后的 YALEPIC® 100bp Plus DNA Marker 放置于 2 ~ 8°C 或常温保存, 避免反复冻融。
3. 及时更换电泳缓冲液, 并每次实验使用新配制的琼脂糖凝胶, 以免影响实验结果。



1.0% TAE 琼脂糖凝胶 YALEPIC® Gel Redness 染色 (上样量 5 μl)

### YALEPIC® DNA Marker 和 Agarose 凝胶浓度对应表(推荐)



1.0% TAE 琼脂糖凝胶 YALEPIC® Gel Redness 染色 (上样量 5 μl)

DNA Marker	Agarose
YALEPIC® 100bp Plus DNA Marker (YALI#YD19101)	1% ~ 1.5%
YALEPIC® 8K DNA Marker (YALI#YD19121)	1% ~ 1.5%
YALEPIC® 100bp Plus DNA Marker (YALI#YD19311)	1% ~ 1.5%
YALEPIC® 1Kb DNA Marker (YALI#YD19201)	1%

注: 例图均为在 1.0% TAE 琼脂糖凝胶, YALEPIC® Gel Redness 无毒核酸染料 (10000×) (YALI#YDG19019) 染色, 5 μl 上样量的推荐条件下进行的电泳结果。

本产品仅供研究使用, 请勿用于临床诊断