

YALEPIC[®] 2K DNA 分子量标准

YALEPIC[®] 2K DNA Marker

产品货号:

YD19101

产品保存及运输条件:

2 ~ 8°C 或常温保存一年, -20°C 保存三年

产品概述

YALEPIC[®] 2K DNA Marker 是由 6 条线状双链 DNA 条带组成, 适用于琼脂糖凝胶电泳中 DNA 标记条带的分析, 不建议用于聚丙烯酰胺凝胶电泳。本产品为即用型产品, 已含有 1 x Loading Buffer, 可根据实验需要, 直接取 5 μ l 进行电泳, 使用方便, 电泳图像清晰。其中 750 bp 条带浓度为 100 ng / 5 μ l, 显示亮带, 其余条带浓度均为 50 ng / 5 μ l。便于准确判断目的产物 DNA 的量。

产品组分

序号	产品组分	规格
①	YALEPIC [®] 2K DNA Marker	2 × 500 μ l

条带组成

100 bp, 250 bp, 500 bp, 750 bp, 1000 bp, 2000 bp

适用范围

适用于琼脂糖凝胶电泳。

推荐电泳缓冲液

TAE、TBE

自备试剂及仪器

琼脂糖、电泳缓冲液、电泳仪、凝胶成像仪

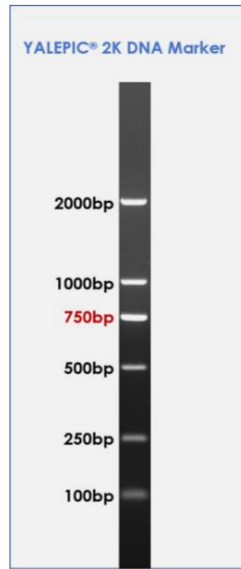
实验流程

1. 取 5 μ l YALEPIC[®] 2K DNA Marker 加入琼脂糖凝胶的加样孔中 (每 1 mm 点样孔宽度加 1 μ l, 如果加样孔较宽, 可适当增加上样量), 进行电泳。
2. 建议电泳条件为 1% ~ 1.5% 琼脂糖凝胶, 电压为 4 ~ 10 V/cm。
3. 通过 EB 或 GelStain 染色, 在紫外灯下观察电泳条带。

注意事项

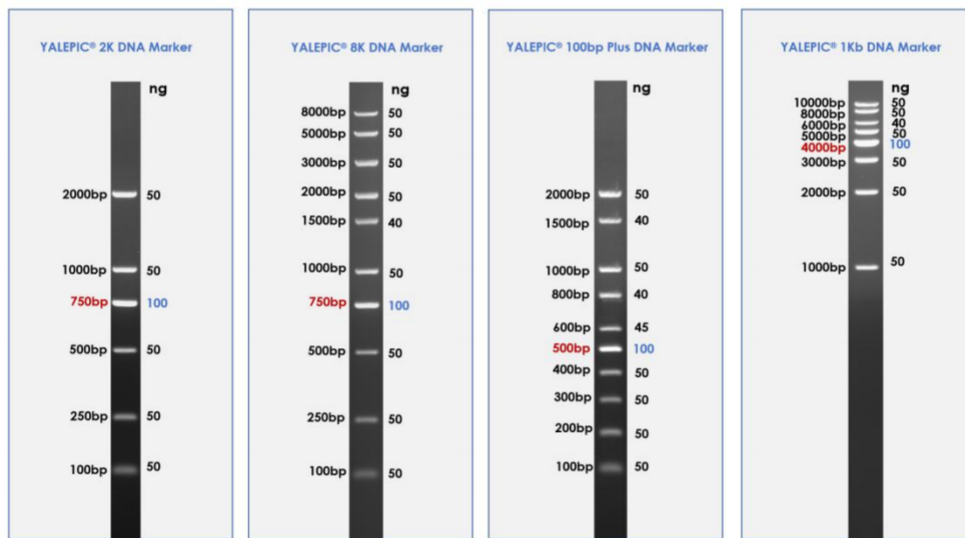
1. 使用前先将溶液彻底化冻混匀。

2. 建议化冻混匀后的 YALEPIC® 2K DNA Marker 放置于 2 ~ 8°C 或常温保存, 避免反复冻融。
3. 及时更换电泳缓冲液, 并每次实验使用新配制的琼脂糖凝胶, 以免影响实验结果。



1.0% TAE 琼脂糖凝胶 YALEPIC® Gel Redness 染色 (上样量 5 μ l)

YALEPIC® DNA Marker 和 Agarose 凝胶浓度对应表(推荐)



1.0% TAE 琼脂糖凝胶 YALEPIC® Gel Redness 染色 (上样量 5 μ l)

DNA Marker	Agarose
YALEPIC® 2K DNA Marker (YALI#YD19101)	1% ~ 1.5%
YALEPIC® 8K DNA Marker (YALI#YD19121)	1% ~ 1.5%
YALEPIC® 100bp Plus DNA Marker (YALI#YD19311)	1% ~ 1.5%
YALEPIC® 1Kb DNA Marker (YALI#YD19201)	1%

注: 例图均为在 1.0% TAE 琼脂糖凝胶, YALEPIC® Gel Redness 无毒核酸染料 (10000 \times) (YALI#YDG19019) 染色, 5 μ l 上样量的推荐条件下进行的电泳结果。

本产品仅供研究使用, 请勿用于临床诊断